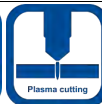




CUTTING
WELDING

SINCE 1898



Лучшие решения в газовой и плазменной резке

Модель ZINSER 1225

Модель ZINSER 2325



Базовое решение

Среднее решение.

- 1) Высокая скорость позиционирования
- 2) Высокая точность резки
- 3) Рабочая зона до 2-х м. длина до 12-ти м.
- 4) Использование до 2 резаков.
- 5) Макс. толщина до 100 мм.
- 6) Нагрузка 1-2 смены.

Основное применение: учебные классы, малые производства.

- 1) Конструкция на основе тяжелых машин
- 2) Быстрая скорость позиционирования
- 3) Высокая точность резки
- 4) Рабочая зона до 2,5-х м. длина не ограничена
- 5) Использование до 4 резаков.
- 6) Макс. толщина до 200 мм.
- 7) Нагрузка 2 смены.

Основное применение средняя загрузка

Оптимальное решение Модель ZINSER 24225



- 1) Класс **тяжелые машины**
- 2) Комбинированные решения лист-труба
- 3) До 4-х суппортов одновременно
- 4) Комбинирование технологий: плазменная, газовая резки, маркировки, сверления

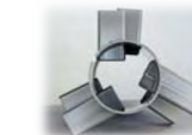
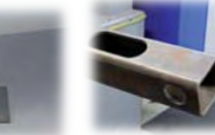
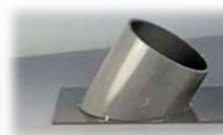
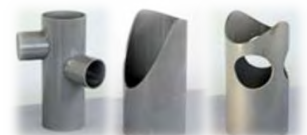
- 1) Автоматическая резка фасок V, X, Y, K
- 2) Загрузка 3-х сменная
- 3) Применение - массовое производство деталей
- 4) Высокая надежность и отказоустойчивость
- 5) Рабочая зона: Ширина до 5-и м. Длина не ограничена

Все модели оснащаются удобным, быстрым и русифицированным интерфейсом. Оборудование обладает возможностью использовать программы раскроя, используемые на оборудовании других производителей.

Обработка трубы 1304-1306



Сквозное отверстие для подключения ФВЧ.



Технические параметры	ZINSER 1304	ZINSER 1306
Диаметр труб (стандарт)	50-500 мм.	
Рабочая длина	Стандарт. длина 1000 мм. Шаг 1000 мм.	
Ширина оборудования	-	~ 500
Инструмент	1 головка с регулировкой по высоте; Кислородная/ плазма/Сверление	
Опции	Люнеты для поддержки длинной трубы.	

Портативное ручное и механизированное оборудование для обработки труб марки RSV. диаметр обработки 70 ÷ 6000 мм.

Все устройства для резки труб

- оснащены соплами Zinser
- могут использоваться с ацетиленом или пропаном.
- может быть оснащен ручным или механизированным приводом

Диапазон скорости

- вращения до 1500 мм/мин
- Направление движения вперед и назад. Напряжение питающей сети 230В/50 Гц* Потребляемая мощность ~ 65 Вт
- *другие напряжения по запросу

Двойной резак для подготовки х - и V-образных сварных швов.

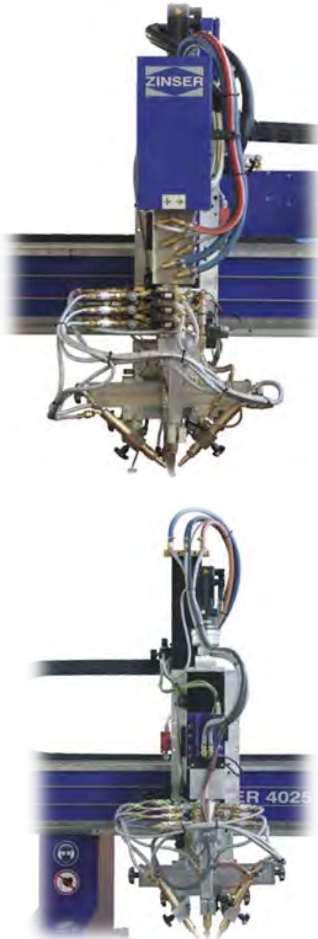


Особые преимущества:

- малый вес
- простое использование
- надежная конструкция
- особенно подходит для эксплуатации на территории.



**Максимальная технологичность, надежность в моделях
ZINSER 4025B / ZINSER 4125B, ZINSER 4026B / ZINSER 4126B**



Изготавливается по самым высоким и современным стандартам качества. Макс. ширина рабочей зоны до 10 м. Макс. кол-во суппортов 12 шт. Технология быстрого сверления отверстий диаметром 40 мм., и динамическим прижатием. Оснащение автоматизированным суппортом для резки фасок плазмой и газом. Загрузка оборудования трехменная.



ER